

## Teknik Analiz

04 Temmuz 2024

	Destek-1	Destek-2	Destek-3	Direnç-1	Direnç-2	Direnç-3
BİST100	10640.00	10500.00	10250.00	10760.00	10810.00	11220.00
X30YVADE	12440.00	12320.00	12215.00	12580.00	12748.00	12990.00
Ons Altın	2.350	2.338	2.296	2.380	2.400	2.430
EUR/USD	1.0770	1.0755	1.0720	1.0795	1.0826	1.0925
GBP/USD	1.2720	1.2695	1.2640	1.2770	1.2830	1.2905
EUR/GBP	0.8455	0.8440	0.8420	0.8470	0.8500	0.8530

### BİST100

EMA-20 ortalamasının geçtiği 10500 üzerinde denge sağlanmasıyla alımların hız kazandığı endekste dünkü kapanış 235 puan yükselişle 10682 seviyesinden gerçekleşti. Bu kapsamda, 10500 önemli destek hattı konumuna gelmiş olup üzerinde kalmaya devam ettikçe 10760/10810 dirençleri test edilebilir. 10810 direnci üzerinde ise 11000 ve 11220 dirençlerine doğru yükseliş gündeme gelebilir. Ancak, teknik göstergelerin güçlenmeye başlamasına rağmen 10640 ara desteği altında 10500 desteği öne çıkarken kırılmasıyla 10250 bölgesine dek düşüş olasılığına dikkat edilmelidir. Özetle; Haziran ayı enflasyonunun beklentilerden düşük gelmesi risk iştahını artırırken lokomotif hisselerde alımları tetikledi. Teknik olarak ise bugün 10500 desteği ile 10800 direncini izliyoruz.

### X30YVADE

12580 bölgesinin ilk direnç haline geldiği kontratın teknik göstergeleri yeniden güçlenmeye başladı. Bu kapsamda 12580 ilk direnç olup üzerinde 12748/12790 ve 12990 direnç seviyeleri test edilebilir. Ancak, güçlenmeye başlayan teknik göstergelere rağmen 12440 ilk destek seviyesi konumuna gelmiş olup kırılmasıyla 12320/12215 desteklerine kadar düşüş riskine dikkat edilmelidir. Özetle; teknik olarak 12580 direnci ile 12440 desteği önemli seviyeler olarak izlenebilir.

### XAU/USD

Sıkışmanın yukarı yönlü kırılmaya başladığı ons altının teknik göstergeleri güçlenmeye başladı. Buradan hareketle 2338 ilk destek noktası olup üzerinde kalmaya devam etmesiyle 2380/2400 ve 2430 direnç seviyelerine doğru yükseliş sürebilir. Buna karşın, güçlenmeye başlayan teknik göstergelere rağmen 2338 desteğinin kırılmasıyla 2296 bölgesine dek düşüş olasılığı göz ardı edilmemelidir. Özetle; bugün Amerika piyasaları kapalı ancak yarın tarım dışı istihdam oranı ons altın için önemli olacaktır. Teknik olarak ise 2338/2350 destek aralığı önemlidir.

### EUR/USD

Önemli hareketli ortalamaların kesiştiği 1.0790/1.0800 hattının test edildiği paritenin teknik göstergeleri nötr görünüme sahip. Bu bağlamda, EMA-200 ortalaması 1.0795/1.0800 aralığı ilk direnç olup üzerinde 1.0826/1.0855 ve 1.0925 dirençlerine doğru yükseliş devam edebilir. Öte yandan, güçlenmeye başlayan teknik göstergelere rağmen 1.0770 ara destek olup kırılması halinde 1.0755/1.0720 destek seviyelerine kadar düşüş riskine dikkat edilmelidir. Özetle; ABD piyasaları kapalı olduğu için parite dar bir bant içinde kalabilir. Teknik olarak ise 1.0790/1.0800 direnç hattını önemsiyoruz.

### GBP/USD

Teknik göstergelerin güçlenmeye başladığı paritede 1.2720 ara destek konumundadır. 1.2720 üzerinde kaldıkça 1.2770/1.2830 ve 1.2900 dirençlerine doğru yükseliş sürebilir. Ancak, 1.2720 ara desteği altında 1.2695/1.2640 desteklerine kadar düşüş olasılığı göz ardı edilmemelidir. Özetle; İngiltere'de bugün parlamento seçimleri var. Seçim sonuçlarının parite üzerinde ciddi etkisi beklenmiyor. Teknik olarak ise 1.2720/1.2700 destek hattını izliyoruz.

### EUR/GBP

EMA-20 ortalaması 0.8470 altının test edildiği paritenin teknik göstergeleri güç kaybediyor. Buradan hareketle 0.8455 ara destek olup kırılması halinde 0.8440 ve 0.8420 destek seviyelerine kadar düşüş sürebilir. Ancak, güç kaybeden teknik göstergelere rağmen 0.8470 üzerinde kalması halinde 0.8500/0.8530 dirençlerine kadar yükseliş olasılığına dikkat edilmelidir. Özetle; İngiltere seçimleri öne çıkarken teknik olarak 0.8470 bölgesi önemlidir.



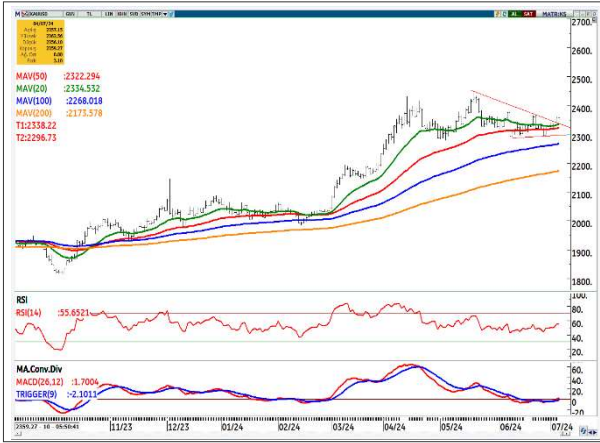
## BİST100 Endeksi



## X30YVADE



## XAU/USD (Ons Altın/USD)



## EUR/USD (Euro/ABD Doları)



## GBP/USD (Sterlin/ABD Doları)



## EUR/GBP (Euro/Sterlin)



\*Grafikler için kaynak: Matrics



*“Burada yer alan yatırım bilgi, yorum ve tavsiyeleri yatırım danışmanlığı kapsamında değildir. Yatırım danışmanlığı hizmeti, yetkili kuruluşlar tarafından kişilerin risk ve getiri tercihleri dikkate alınarak kişiye özel sunulmaktadır. Burada yer alan yorum ve tavsiyeler ise genel niteliktedir. Bu tavsiyeler mali durumunuz ile risk ve getiri tercihlerinize uygun olmayabilir. Bu nedenle, sadece burada yer alan bilgilere dayanarak yatırım kararı verilmesi beklentilerinize uygun sonuçlar doğurmayabilir. ING Yatırım Menkul Değerler A.Ş. Araştırma ve Strateji Bölümü tarafından sadece bilgi amaçlı olarak hazırlanmış olan bu rapor, hiçbir şekilde bir yatırım önerisi veya herhangi bir yatırım aracının doğrudan alımına veya satımına dair bir teklif veya referans olarak alınmamalıdır. Geçmiş performans takip eden dönem için bir gösterge değildir. Bu raporda sunulan bilgilerin yayım tarihi itibarıyla yanlış/yanıltıcı olmamasına özen gösterilmiş olmasına karşın, ING Yatırım Menkul Değerler bilgilerin doğru ve tam olmasından sorumlu değildir. Bu raporda yer alan bilgiler herhangi bir uyarı yapılmadan değişebilir. ING Yatırım Menkul Değerler ve çalışanlarının bu raporda sunulan bilgilerin kullanılmasından kaynaklanabilecek doğrudan ve/veya dolaylı zararlardan ötürü sorumluluğu bulunmamaktadır. Raporun, telif ve diğer hakları saklıdır; herhangi bir amaçla ING Yatırım Menkul Değerlerin izni olmadan raporun tamamı veya bir kısmı başka bir yerde yeniden yayımlanamaz, dağıtımı yapılamaz.”*

